

UMMOAELEWEE

N° di copie 1  
IDIOMA Spagnolo

ALICIA ARAUJO  
MADRID

Desideriamo riprendere il rapporto informativo sulle BASI BIOGENETICHE del WAAM ( COSMO ) che le abbiamo inviato in date precedenti. Tali date sono critiche per noi e non abbiamo potuto dettare al dattilografo la continuazione del testo che ci impegna ne' tantomeno possiamo garantirle che potremo continuare. Tutto dipende dalle istruzioni della nostra sorella alla quale noi componenti di questa spedizione distaccata sulla Terra dal Pianeta UMMO siamo sottoposti.

le possiamo fornire la ragione con riserva, dato che a richiesta del vostro fratello Fernando Sesma Manzano abbiamo deciso, non comportando ciò rischi prevedibili, d'inviare una comunicazione diretta ai componenti di questo Gruppo.

Questa notizia l'avevamo già anticipata mesi fa e ora è stata da noi confermata in modo ufficioso. E' imminente ( Nel periodo di tempo compreso fra il 30 di Maggio e il ~~tre~~ di Giugno ) l'arrivo su questo Astro freddo ( TERRA ) di tre delle nostre OAWOOLEEA UEUA OEEMM ( ASTRONAVI DI FORMA LENTICOLARE CON LE QUALI REALIZZIAMO I NOSTRI VIAGGI )

La OAWIOOLEAIDAA ( Conversione di dimensione ) Ovvero lo " Arrivo fisico " delle tre navi avverrà probabilmente nei seguenti paesi:

BOLIVIA ( Zona di ORURO )  
SPAGNA ( Zona di MADRID )  
BRASILE ( vicinanze di Santo Angelo )

I motivi della scelta di tali regioni sono state consegnate in una tripla nota inviata ad altrettanti componenti di questo gruppo. Abbiamo inviato note simili ad altri gruppi di Terrestri in contatto con noi e a sei nostri corrispondenti in Inghilterra, Francia, Stati Uniti e Cecoslovacchia. Vi supplichiamo caldamente di non divulgare il contenuto di queste comunicazioni alla Stampa fino ad arrivo avvenuto. Qualsiasi notizia da noi captata in merito al disattendimento di tale richiesta provocherà la rottura definitiva del contatto con voi. Potete comprenderne facilmente il motivo considerando i seri problemi che dovremmo affrontare se la notizia fosse eccessivamente divulgata.

## LE BASI BIOGENETICHE DEL WUAM ( COSMO )

Vi abbiamo indicato che un fattore da noi denominato BAAYIODUU ( In pratica una catena di atomi doppi di KRIPTON ) presenta una doppia missione:

Primo: Conserva a partire dalla Generazione del WAAM ( COSMO ) in seno ad ogni essere vivente l'INFORMAZIONE CODIFICATA di tutti i possibili ESSERI organici che lo compongono

Secondo Capta informazioni dall'Ambiente circostante: Compara tali Informazioni con quelle sopra citate e, in caso, può provocare una nuova mutazione che darà origine ad un ESSERE VIVENTE nuovo ( Essere vivente che già era disegnato nel codice di cui sopra.

Per i profani nelle scienze Biologiche sceglieremo un esempio facilmente comprensibile ) ( Non dimenticate che questi Rapporti informativi sono meramente didattici: Non pretendiamo sviluppare esaustivamente temi già impliciti nei campi della Biochimica, della Genetica molecolare e altri settori della Biologia generale conosciuti dai terrestri. D'altronde lo sviluppo eccessivamente tecnico dei nostri concetti non è possibile per ovvie ragioni. Ci limiteremo a una mera descrizione.

Immaginate <sup>in</sup> che un paese di questa Terra, Paese molto sviluppato economicamente, sia stata costruita una grandiosa fabbrica di aeromobili. Il Finanziamento di tale Impresa è stato realizzato senza limite di risorse o crediti, cosa che consentirebbe ipoteticamente alla sua alta Direzione di sviluppare programmi inaccessibili o preclusi ad altre Imprese industriali di minore magnitudine.

Il possesso di tali mezzi straordinari ha consentito ai Direttori o esecutivi Tecnici della Fabbrica di concepire un ambizioso progetto. Tale inaudito programma consiste nel creare un Gabinetto di Studi provvisto di tutti i sistemi tecnici disponibili. Sono stati costruiti migliaia di Tunnel del vento, Laboratori di Metallografia che occupano dozzine di edifici, Uffici di Informazioni e documentazione con canali informativi connessi con tutti i centri di ricerca del Pianeta, Centinaia di migliaia di Ingegneri, Fisici e specialisti in Elettronica sono stati coordinati per elaborare questo Studio (1)

Si tratta niente meno di preparare i piani completi di tutti i dati tecnici per la relativa realizzazione, di TUTTI I MODELLI DI AEREO O ARTEFATTO IN GRADO DI MUOVERSI NEL SENO DEL FLUIDO:ARIA.

---

(1) Potete comprendere come un tale progetto sia una mera finzione. Non sarà mai possibile realizzarlo nel modo esaustivo in cui lo presentiamo



Non occorre essere dei tecnici per comprendere la portata di tale Progetto. E' impossibile calcolare il numero dei miliardi di Modelli che sarebbe necessario disegnare ( Per questo abbiamo avvistato che si tratta di una funzione che utilizziamo a scopo didattico )

Una volta disegnati tali piani predisposti per ciascuna necessità e condizione aeronautica o di navigazione aerea, I calcolatori si incaricherebbero di accumulare tali informazioni nel minor spazio possibile. Nessuno penserebbe di conservare milioni di tonnellate di carta in un Archivio normale. Si farebbe per esempio ricorso a tradurre le immagini in codice mediante appropriati trasduttori, accumulare tali dati codificati su nastro perforato, nastro magnetico, come si fa in Terra o in cristalli di Titanio come facciamo su UMMO.

Proseguendo nella nostra favola, un giorno si effettua un volo con uno dei più moderni modelli con ala a delta. Un reattore progettato con un tetto operativo di dodici Kilometri di quota. Deve viaggiare in una regione nemica nella quale missili dotati di rivelatori sensibili alla radiazione infrarossa individuano l'emissione di tali raggi dai tubi di scarico dei turboreattori.

Ma un aereo dopo l'altro è abbattuto. La sopravvivenza dell'Apparato è in pericolo. L'ambiente è avverso alla "Specie", (diremmo in linguaggio Biologico), Gli ingegneri che viaggiano sugli aerei non perdono tempo. Con i loro apparati individuano la causa del problema e codificano lo studio e i dati del problema. Osservano per esempio che i razzi nemici sono provvisti di schermi parabolici all'interno delle loro ogive in plastica, Che questi non emettono onde di alta frequenza per cui non possono essere equiparati agli schermi radar normali, osservano come gli assi della rotta di tali missili si orientano statisticamente verso la coda dei loro aerei. Scoprono insomma che tali proiettili aria-aria sono dotati di bolometri molto sensibili.

Occorre praticare una mutazione nel progetto dell'Aereo. Ma non c'è tempo per progettare e provare un nuovo prototipo.

E' qui che l'efficienza del Magno progetto prende forma in una realizzazione pratica. Basterà consultare nell'archivio dei nastri perforati, Quale modello di aereo potrà far fronte all'emergenza di un attacco. Presto si troverà un prototipo che conservando sostanzialmente le caratteristiche del precedente, possiede una corona protettrice sui Tubi di scarico che attenua la radiazione verso l'esterno dei fatidici raggi infrarossi. Il modello è già progettato. La sua realizzazione risulta ora molto più semplice.

Crediamo che comprenderete facilmente il Paragone. Ma sorgono naturalmente molte domande. Per esempio: Come ha fatto WOA ( DIO ) a codificare tutti i possibili Philum ( Esseri viventi ) che possono esistere nel Cosmo ( Non dimentichiamo che di questi miliardi di possibili esseri viventi solo una frazione insignificante vive realmente negli Astri abitati )  
Cercheremo di rispondere a questa domanda nel Rapporto informativo Supplementare allegato. (1)

---

Benché il numero di forme di vita compatibili sia elevatissimo, avvertiamo che abbiamo verificato il fatto che certe forme di vita NON SONO POSSIBILI IN ASSOLUTO. Per esempio non ha alcun fondamento

segue dorso

pensare che in altri Astri di ipotetica abitabilità possano essersi sviluppati esseri viventi con basi Biochimiche diverse. Per esempio basati sulla Chimica del Silicio, o sulla Chimica del Germanio [REDACTED]

Ogni forma biologica è collegata necessariamente alla CHIMICA del CARBONIO

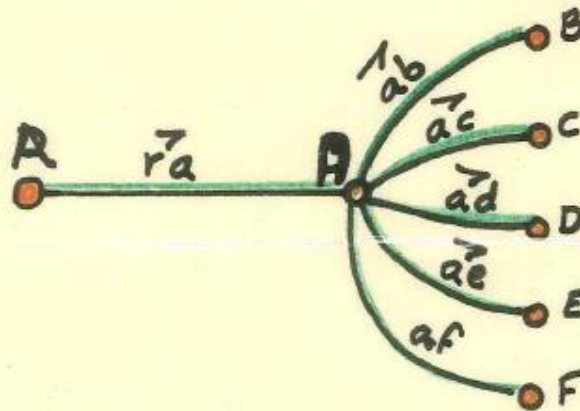
L'approccio è complesso e WOA ha risolto questa legge materializzandola in un modo che non è semplice da spiegare in brevi paragrafi.

In primo luogo gli atomi di Krypton che formano il BAAYIODUU contengono la chiave codificata di questa legge. In questa serie di ottantasei coppie di atomi (per ciascun XAAXAD00 (CROMOSOMA) si trovano codificate tutte le possibili forme di ESSERI ORGANICI che potrebbero realizzarsi in natura.

E' possibile rappresentare graficamente la rete o grafo complessissimo che rappresenta la distribuzione stratigrafica e ramificata di questa Filogenia.

Per intendersi chiariamo preventivamente il significato di alcuni simboli.

Chiamiamo ONAUDOOXA XUU (si potrebbe tradurre in "ARBORESCENZA" una serie ramificata di possibili vie o "philum" che fanno seguito a una mutazione.



Ciascun ramo rappresenta uno XUU (PHILUM) esempio di possibile varietà animale. Gli IBOZ00DA0 (NODI) rappresentano il momento nel quale si verifica una mutazione. Ciascun IBOZ00 DA0 contiene un numero di MUTAZIONI potenzialmente possibili.

Il simbolo  $\left( \begin{matrix} p \\ q \end{matrix} \right)$  con una cifra nella parte superiore rappresenta il N° totale di MUTAZIONI possibili (che sono state scoperte fino ad ora). Questa formula riceve il nome di BAAYIODIXAA IDUG00.

Esempio  $\left( \begin{matrix} 8111 \\ 56 \end{matrix} \right)$  si deve interpretare che una varietà di ARTROPODE TERRESTRE (  $\left( \begin{matrix} 56 \\ 56 \end{matrix} \right)$  ) può trasformarsi in (  $\left( \begin{matrix} 8111 \\ 56 \end{matrix} \right)$  ) varietà "progressive" o "regressive" mediante altrettante mutazioni.

Si noti che tale codificazione riveste il carattere di POTENZIALE, stiamo parlando di POSSIBILITA'. Vedremo poi che in realtà e in ogni PIANETA, di tutte le mutazioni possibili

per Ciascun ONAUDOOXA XUU Arborecenza, solo una, due, otto, ecc. hanno luogo in realtà.

Le indicheremo che alcuni degli IBOZ00 DA0 (NODI) che sono stati da noi studiati hanno rivelato fino a duecentomila possibilità di mutazioni e si sospetta che la

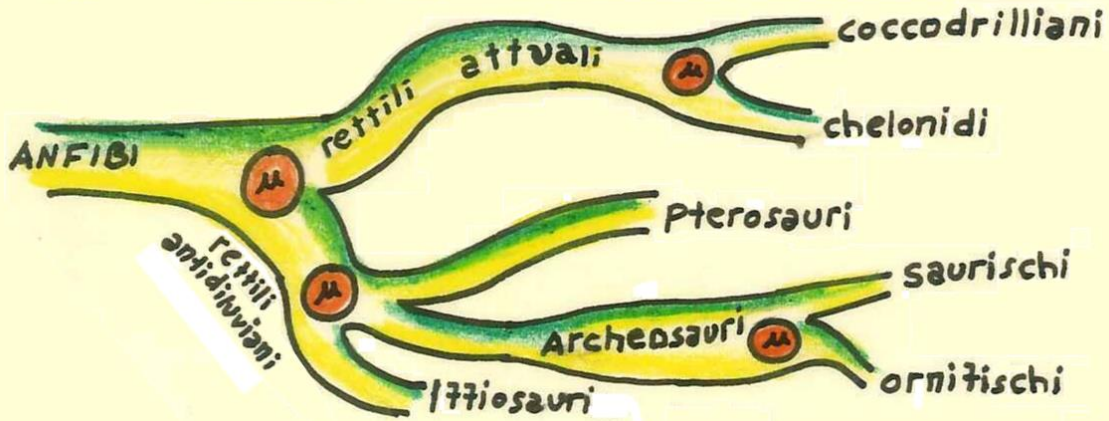
.../...



.../...

cifra limite possa raggiungere in alcuni NODI fino a diciotto milioni di MUTAZIONI possibili codificate negli atomi di KRIPTON.

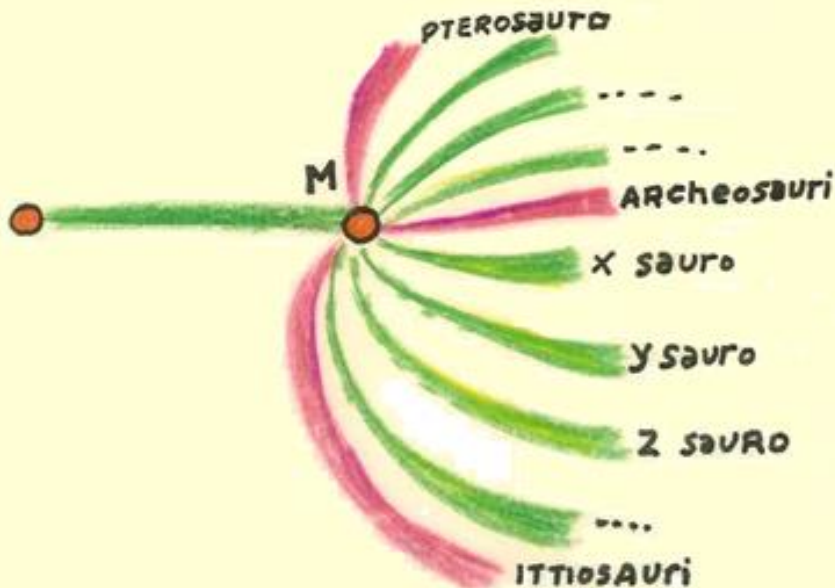
Vediamo un esempio molto più grafico, utilizzando animali terrestri sia attuali che apparsi alla fine del paleozoico (Permiano) e all'inizio del Mesozoico (TRIASICO) che vi aiuterà a comprenderlo.



Si noti che uno dei rami (rettili antediluviani) subì una serie di mutazioni ( M ) rappresentate da questo IBOZOO DAO che diede luogo a nuovi rami filogenetici, tre dei quali sono rappresentati nel grafico come "PTEROSAURI" "ARCHEOSAURI" "ITTIOSAURI".

Si produssero tre o forse quindici mutazioni ma quante avrebbero potuto prodursi? Questa risposta apparentemente irrisolvibile ce la fornisce il BAA-YI0DUU, in una delle sue 86 coppie di atomi di KRIPTON. La cifra di possibilità è normalmente elevata ( dell'ordine di  $(5 \cdot 10^4 < N < 18 \cdot 10^6)$  )

Per meglio comprendere la Filogenia codificata nel BAA-YI0DUU rappresenteremo usando il colore verde per gli innumerevoli XU (PHILUM o RAMI) che potrebbero prodursi in qualsiasi astro le cui condizioni fisiche lo rendessero idoneo alla apparizione della vita organica e il rosso per gli XU (PHILUM o RAMI) che in realtà si sono prodotti. Così la filogenia del nostro esempio precedente assumerebbe questa nuova rappresentazione.

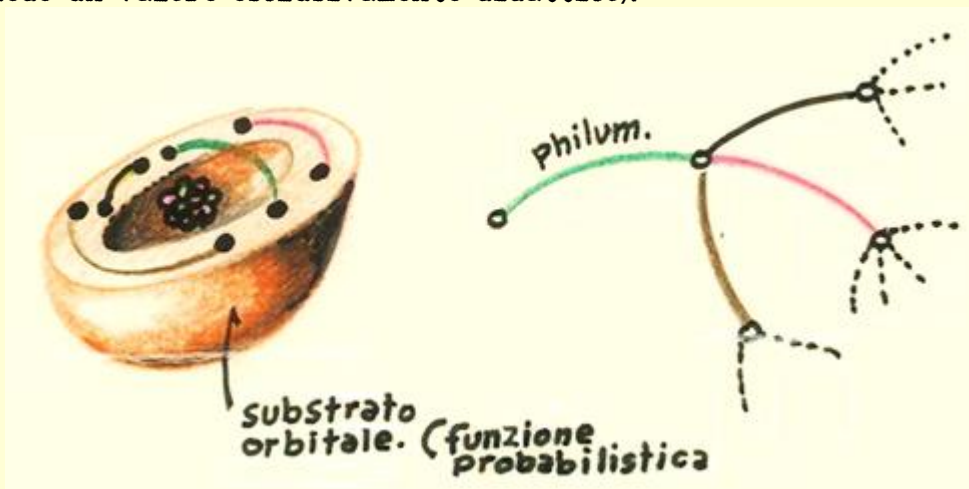


Quale forma per esempio avrebbe assunto il X Sauro se si fosse prodotta una certa mutazione? Perché la mutazione non si è prodotta? Perché non si sono verificate le migliaia di mutazioni che avrebbero prodotto nuove forme di struttura animale.

A questi interrogativi apparentemente considerati ingenui possono certamente essere date delle risposte come vedremo nei paragrafi successivi.

Ma prima dobbiamo fornire una spiegazione che sia in grado di soddisfare la interpretazione dei "messaggi codificati" contenuti nel BAAYIODUU.

Ogni cambio di un elettrone nell'ambito d'un substrato orbitale degli otto che esistono nell'atomo di KRIPTON codifica uno XUU ( o PHILUM). Vediamo un esempio, (Ma tenete sempre presente che rappresentare spazialmente posizioni elettroniche possiede un valore esclusivamente didattico).



Ciascuno dei 4 salti elettronici (non confondete questi cambi con i salti quantici che si verificano fra due livelli energetici dell'atomo) rappresenta altrettanti rami possibili. La morfologia che un animale adotta nella realtà qualora si produca una mutazione sarà funzione (in codice) delle posizioni elettroniche degli elettroni nei restanti Atomi del BAAYIODUU. (Ripetiamo che in realtà la cifra di possibili "philum" non è di quattro ma ammonta precisamente a vari milioni).

Vediamo quindi che il BAAYIODUU contiene "scritto in forma di CODICE" tutta la filogenia degli esseri viventi possibili nel WAAM (COSMO). Questo fatto ha una importanza trascendentale.

Usando un paragone più adatto a coloro che non sono iniziati in Biogenetica: Immaginate un libro che cataloghi tutti i modelli di aerei (non solo quelli fabbricati, ma anche quelli che lo saranno e quelli che potranno e che potrebbero essere costruiti. Tale libro simbolizza la funzione del BAAYIODUU.

~~Il esempio è questo che un tale libro conia un chiaro esempio a un~~  
~~trao BAAYIODUU contenute in un XAAXADOO (cromosomi) adottando una~~  
~~idea del BAAYIODUU. L'esempio è grossolano dato che un tale libro sarebbe un~~  
 oggetto passivo mentre i nostri BAAYIODUU contenuti negli XAAXADOO (cromosomi) adottano una funzione operante come andremo ora a vedere.

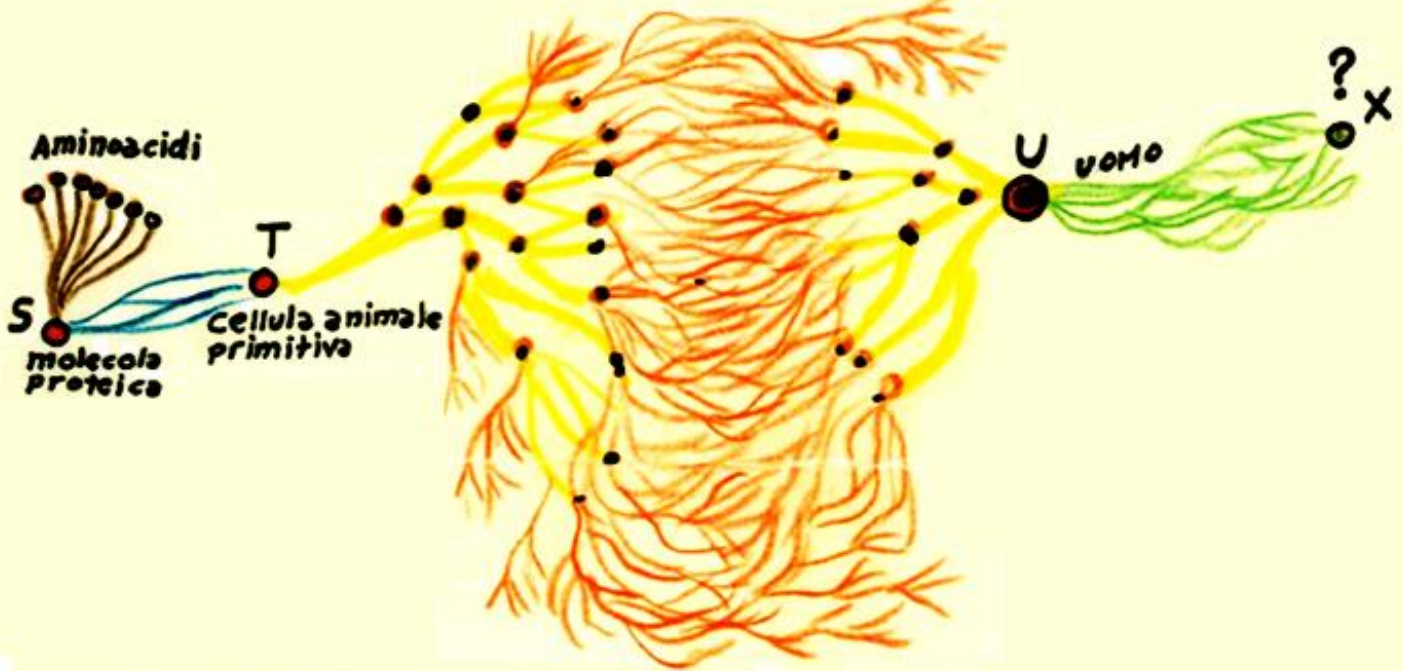


.../...

Se rappresentiamo graficamente la filogenia possibile di tutti gli esseri organici che possono esistere nel Cosmo quale forma adotterà?

Prima di tutto dobbiamo osservare che una tale rappresentazione grafica non è possibile dato che gli ONAUDO OXA XUU da rappresentare (ARBORESCENZE) si contano in "trilioni di trilioni". Espresso con un esempio: potremmo rappresentare il contorno topografico di un bosco, e anche registrarne tutti gli alberi, ma non riusciremo mai a raggiungere il dettaglio di tutti gli innumerevoli rami e foglie che lo compongono.

La forma approssimata di tale filogenia sarebbe questa



I nostri specialisti sono riusciti solamente a realizzare studi attinenti agli XUU (PHILUM) rappresentati in giallo. Per quanto riguarda le ramificazioni possibili (nuove specie provocate da mutazioni) che vanno addensandosi al centro, la loro immensa complessità rende impossibile qualsiasi ricerca. Nemmeno l'uso degli XANMOO AYUBAA (calcolatori) ne rende possibile l'analisi. (L'ordine di grandezza può essere di  $10^{520}$  .!)

Si noti che nei primi stadi dell'evoluzione, il numero di XUU (RAMI) possibile è molto ridotto, su UMMO come in qualsiasi pianeta, le specie protozoiche sono identiche. Si potrebbe trovare un ameboide, un coccobacillo o un dato virus in qualsiasi Astro, ma con l'avanzamento dell'evoluzione e date le diverse condizioni fisiche di ciascun Pianeta, i possibili XUU si traducono in panorami biologici tipici per ciascun Astro. Gli animali pluricellulari conosciuti sulla Terra non sono probabili in altri pianeti abitati e viceversa.

Qualcosa di simile si verifica nella zona di convergenza. I diversi XUU vanno orientandosi verso la meta di questa FILOGENESI, l'OEMII o CORPO UMANO. Questo punto di convergenza (U) torna a ramificarsi di nuovo in migliaia di possibili XUU (RAZZE UMANE).

Il numero delle possibili sottospecie per l'uomo, ammonta secondo le nostre



.../...

analisi a  $9 \cdot 10^6$ . Che tali razze si producano o meno in un dato pianeta dipende come vedremo in seguito da altri fattori.

Infine si ha un nuovo IBOZOO DAO (NODO) che costituisce il punto di convergenza definitivo. Nessuna delle umanità conosciute ha ancora raggiunto questa meta. Una volta raggiunta, l'uomo continuerà in un avanzamento progressivo della sua encefalizzazione e mutua agglutinazione, ma questo elemento costituisce un tema separato di questo studio.

Fra i NODI ( U ) e ( X ) migliaia di possibili mutazioni provocano alterazioni (rare volte regressive) nella struttura somatica dell'OEMII, interessanti il neuroencefalo il cui sviluppo continuo si traduce in nuove doti nella gamma delle funzioni intellettuali umane.

---

Abbiamo visto che ciascun cromosoma dispone di un BAAYIO DUU da voi sconosciuto. La sua funzione non è portare i geni materializzati nell'acido deossiribonucleico del cromosoma, ma controllare la fattibilità di mutazioni interne che si producono senza azione radiologica esterna nelle varie specie col passar del tempo.

I Biologi della Terra spiegano l'ortogenesi (vale a dire la variazione delle specie in senso progressivo) con l'ipotesi della selezione naturale in virtù della quale nel corso della loro lotta contro l'ambiente, le specie più deboli sono eliminate tale processo selettivo orienterebbe le specie verso un progressivo perfezionamento a base di mutazioni.

Tale spiegazione adolesce di semplicismo e non resiste a una seria analisi, anche disconoscendo l'esistenza del BAAYIODUU (catena di atomi di KRIPTON codificatori).

Migliaia di specie primitive coesistono con altre molto più sviluppate. Qualsiasi biotipo contiene una gran varietà di specie non riconciliabili con questo ingenuo principio.

Prima di rispondere alla domanda su come si produce una mutazione che dà origine a una specie più evoluta vediamo il meccanismo somatico dell'IG00A (GENE).



Documento tradotto e pubblicato da  
Paolog – <http://paolog.webs.com>  
dall'originale in:  
<http://ummo-ciencias.org/Cartas>  
e pubblicato in data 13/04/2016

*Rilasciato sotto licenza*  
*Creative Commons BY-NC-ND*

