

AELEWE

Lingua Spagnolo

N° di copie 1

23 MARZO 1966

PROFESSOR SESMA MANZANO

MADRID

337 SPECULAZIONI SULLE RAGIONI DELLA CREAZIONE DELL'OEMII (CORPO UMANO) IN SENO AL WAAM (COSMO)

Evidentemente, un tema così trascendente come l'esistenza dell'uomo nel WAAM (UNIVERSO) deve attirare la nostra attenzione.

Noi osserviamo però una notevole differenza fra i desideri spirituali dell'Umanità di UMMO e quella di OUYAGAA (Così noi chiamiamo il vostro Pianeta TERRA).

Il nostro pensiero è stato sempre guidato da un orientamento che ha una vaga analogia col Pragmatismo del Filosofo terrestre John Dewey. Noi misuriamo la conoscenza su di una scala dove il livello più elevato è occupato dalla funzionalità.

Ciò che è funzionale per la Filosofia di UMMO:è che in principio:

AIOOYA OEMII	= ESISTE L'UOMO
AIOOYA AMMIE WOA	= ESISTE DIO
AIOOYA AMMIE BUAWAA	= ESISTE L'ANIMA

Dato che il " PERCHE'" non ci è accessibile utilizzando i metodi empirico-scientifici (Si veda la NOTA NUMERO UNO al termine di questo rapporto prima di continuare la lettura), ci asteniamo dal dogmatizzare.

Naturalmente, noi speculiamo così come fate voi terrestri, ma vi è una differenza importante:

Quando uno dei vostri pensatori sviluppa una Teoria Filosofica, sorge parallelamente una Scuola che è seguita fanaticamente e con spirito critico nullo da migliaia se non milioni di persone che aderiscono alla sua dottrina ed ai suoi postulati come se si trattasse di verità irrefutabili.

Noi al contrario, prima di ogni enunciato dottrinale, adottiamo una dolce e prudente posizione UBOO (AGNOSTICA) Questo agnosticismo non arriva beninteso a ritenere, come nel vostro caso, che WOA non sia accessibile in alcun modo e maniera alla nostra esperienza scientifica.

NOI CREIAMO DELLE DOTTRINE, MA NON SIAMO TANTO INGENUI DA CREDERVI.

Una tale attitudine può sembrare una contraddizione. Sembra stupido sviluppare una ipotesi per poi subito dopo non credervi.

Non è questo ciò che volevamo dire: Sappiamo che tali Ipotesi possono avvicinarsi alla realtà, ed effettivamente qualche volta arrivano anche a coincidere con essa Dimostriamo che può esserci almeno una spiegazione (anche se diversa dall'iniziale) a certi enigmi trascendentali; e che comunque tali speculazioni costituiscono, nel peggiore dei casi, una eccellente ginnastica mentale che prima o poi porta i suoi frutti.

Dopo questo Preambolo, vi informiamo che in effetti , abbiamo elaborato delle laboriose Ipotesi per spiegarci l'esistenza dell'OEMMII nel WAAM (UNIVERSO)

Nell'impossibilità di esprimerci estesamente, ci troviamo obbligati ad esporle in questi brevi paragrafi, anche se una sintesi così limitata comporta il rischio di apparire puerile e manca di profondità.

334 CONCEZIONE ANTROPOMORFICA DI WOA (DIO) : SUOI RISCHI

Un errore che certi pensatori Terrestri commettono con eccessiva frequenza è quello che consiste nell'adottare inavvertitamente una concezione ANTROPOMORFA di DIO o GENERATORE.

Quando tanti uomini del vostro Pianeta si angustiano cercando spiegazioni trascendentali a domande del tipo:

PERCHE' DIO TOLLERA IL MALE?

QUALE E' L'UTILITA' PER DIO DI QUESTA O DI QUELLA MIA AZIONE?

Incoscientemente utilizzano dei verbi che sono attribuibili solamente ad un AAIODI (ESSERE) come l'UOMO.

Immaginate un fittizio animale pensante che, riferendosi all'OEMII, possa per esempio domandarsi:

PERCHE' L'UOMO PIOVE?

COME DIGERISCE O COME MEDITANO LO ZOLFO O IL PLATINO?

Questo fenomeno psicologico di Proiezione che assegna attributi umani a degli altri enti è comune fra di voi come lo è la tendenza ad attribuire la Dimensione TEMPO alla BUAWAA oppure a DIO, e ciò costituisce oltretutto una Fonte continua di errori e di effetti alienanti, ovvero di perturbazioni mentali dato che , non potendo logicamente trovare risposte coerenti a domande così mal formulate, concludete mettendo in dubbio la stessa esistenza di Dio o dell'Entità alla quale voi attribuite questa falsa funzione, provocando simultaneamente certi effetti neurocorticali di ansia.

E' curioso constatare come voi, dopo aver posto in questi ultimi anni le basi di una Logica matematica, incappiate ancora in sofismi così stupidi.

337 POSSIBILITA' DI UNA FUNZIONE TRASCENDENTALE DELL'OEMII (UOMO) nell'UNIVERSO

Ricordiamo che una delle funzioni di WOA è quella di GENERARE. Tutte le sue idee che non sono incompatibili con la sua stessa ESSENZA devono ESTRINSECARSI, ovvero PRENDERE FORMA, REALIZZARSI. NECESSARIAMENTE.

Quando parliamo dell'Ipotesi del WAAMWAAM (PLURICOSMO) è perché noi osserviamo che nel nostro UNIVERSO e nell'UWAAM (COSMO COMPLEMENTARE di CARICA ELETTRICA INVERSA), vi è un numero molto ridotto di POSSIBILITA' DI ESISTENZA EAAIODI GOO (ONTOLOGICHE)

In effetti : Conosciamo alcune delle Leggi Fisiche e Biologiche che reggono il nostro Universo ma: Avrebbero potuto queste leggi essere state enunciate sotto una

altra forma? Se la risposta è positiva, tali LEGGI esistono in un altro WAAM (UNIVERSO).

Così che se l'idea di un ESSERE adimensionale e LIBERO, fattore di un altro ESSERE dimensionale NON E' INCOMPATIBILE CON L'ESSENZA DI WOA, un tale ENTE DEVE ESSERE CREATO.

La GENERAZIONE dell'uomo non è dunque motivata da ragioni "ricreative" per desiderio di "divertimento" da parte di WOA, che può così distrarsi nell'osservare come ci dibattiamo fra Dolore ed Allegria, come dei semplici burattini fra le sue mani. Una tale interpretazione è infantiloide e può essere qualificata come antropomorfa.

Possiamo però ancora formulare un'altra domanda: Perché ci ha generato in questa forma, con due piedi, con questa struttura neurocorticale, con queste tendenze sessuali... e non con altre.?

La domanda è capziosa, perché contiene in sé l'affermazione aprioristica del fatto che WOA ha generato SOLAMENTE degli uomini con una tale struttura fisiologica, in contrasto con il principio enunciato nei paragrafi precedenti.

In effetti. E' possibile (e la conoscenza empirica va in tale senso) che in questo WAAM (UNIVERSO) e nel rispetto delle leggi biologiche che lo reggono, solo gli ESSERI UMANI (ovvero; Che possiedono BUAAWA: ANIMA) possiedano questa morfologia fisiologica, ma questo non impedisce che WOA abbia generato una moltitudine di ESSERI diversi e LIBERI in altrettanti WAAM.

Infine arriveremo all'ultimo punto:

ESISTE UNA FUNZIONALITA' DELL'UOMO NEL COSMO?

Ovvero: l'OEMII svolge una qualche missione nel WAAM? Naturalmente, tale funzionalismo può coesistere con la necessità della sua generazione. Per cercare di fornire una spiegazione almeno soddisfacente, non dobbiamo dimenticare che i componenti del WAAM (UNIVERSO) possono essere divisi in due categorie dimensionali.

MICROFISICI: Che come tali godono del principio di INDETERMINAZIONE.
ovvero: Non soggetti ad alcuna LEGGE

MACROFISICI: Soggetti alle leggi matematicostatistiche che reggono il suo inflessibile DETERMINISMO.

Una volta generato l'UNIVERSO come continuo MASSA-SPAZIO-TEMPO Woa ha due possibilità per fare in modo che la sua rigidità strutturale, la sua inflessibilità deterministica possa essere modificata

- A) MODIFICANDO LE LEGGI CHE LO REGOLANO Pensiamo in tutta logica che ciò potrebbe implicare una contraddizione, una volta che tali leggi siano state enunciate per un dato WAAM.
- B) GENERANDO DEGLI ESSERI LIBERI che, approfittando della libertà degli elementi microfisici potrebbero agire per loro tramite sui MACROFISICI, spezzandone la sottomissione causale o determinista.

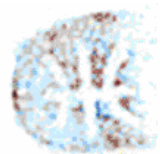
E' in questo modo che WOA utilizzerebbe l'uomo come il fattore di AZIONE che lo collega col WAAM da LUI creato. WOA cioè detta le sue UAA (LEGGI) e l'uomo, obbedendo ad esse viene così ad assumere questa funzione di vincolo fra LUI ed il COSMO

Se l'uomo non obbedisse loro, si romperebbe l'armonia, con l'alterazione della sua funzionalità in seno all'AAIODIWOA (si può tradurre come CREATO, INSIEME DEGLI ESSERI DIMENSIONALI ed ADIMENSIONALI creati da WOA)

In tal caso la BUUAWA responsabile di tale alterazione deve conformare la sua struttura spirituale all'idea di WOA. tale riconformazione riceve da noi il nome di CASTIGO (da voi PURGATORIO) (AMMIEYIISAIA BUUAWAA su UMMO)

Abbiamo dei motivi per stimare che le vere ragioni sarebbero in realtà molto più complesse, e forse anche irraggiungibili per il limitato intelletto umano.

Gli argomenti descritti servono comunque a dimostrare che almeno ESISTE UNA QUALCHE SPIEGAZIONE alla trascendente incognita della nostra esistenza. In tal modo possiamo mettere da parte quelle possibili obiezioni materialiste per le quali, non trovando alcuna plausibilità a questa ESISTENZA, pretenderebbero sfruttare tale carenza di Argomenti come prova dell'inesistenza di WOA.



NOTA NUMERO UNO In un piccolo rapporto informativo addizionale svilupperemo la nostra teoria in merito all'inaccessibilità scientifica dei supposti fattori in merito agli AAIODI (ENTI od ESSERI) adimensionali. Riceverà questa nota appena avremo stimato che il tempo sia stato sufficiente per assimilare il precedente RAPPORTO INFORMATIVO.